

Предупреждение

- а. Заводская прошивка предназначена только для восстановления работоспособности устройства. Не прошивайте ею исправное устройство.
- б. Если вас устраивает работа устройства, не рекомендуется перепрошивать его вообще, даже новой прошивкой. Прошивая устройство неправильно, вы рискуете нарушить его работоспособность.

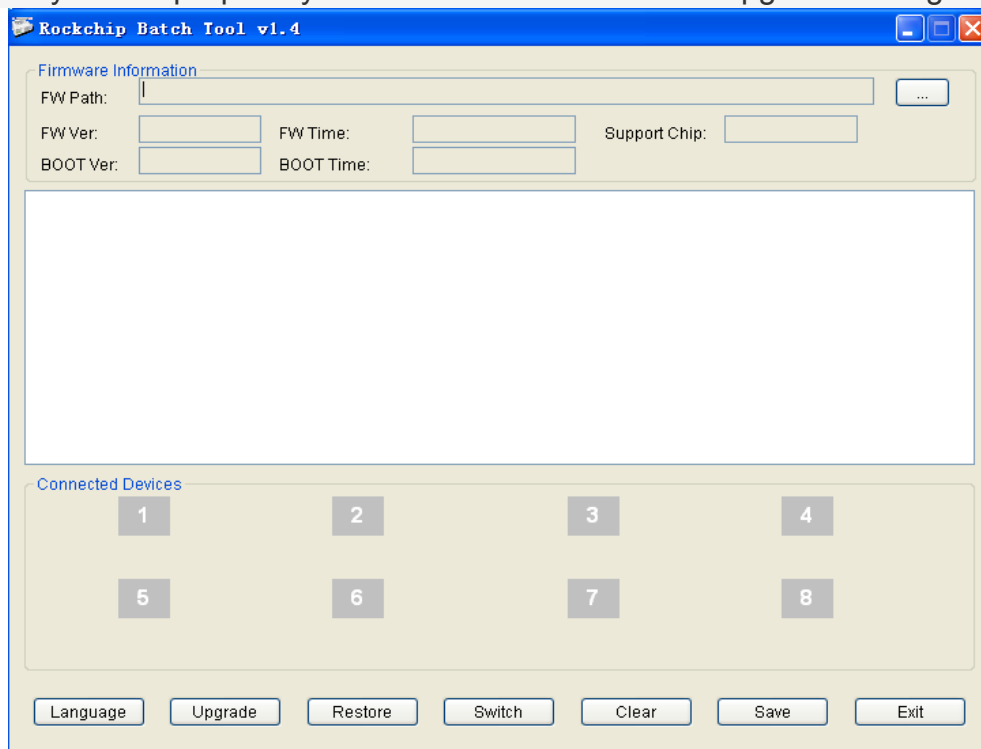
ВНИМАНИЕ!!!

НЕ ОТКЛЮЧАЙТЕ УСТРОЙСТВО ОТ КОМПЬЮТЕРА И НЕ ОТСОЕДИНЯЙТЕ USB-КАБЕЛЬ ВО ВРЕМЯ ПЕРЕПРОШИВКИ!!! ЭТО МОЖЕТ ПРИВЕСТИ К ПОЛОМКЕ!!!
ДО ПЕРЕПРОШИВКИ СОХРАНИТЕ ВСЕ ДАННЫЕ НА КОМПЬЮТЕРЕ - ОНИ БУДУТ УДАЛЕНЫ В ПРОЦЕССЕ ОБНОВЛЕНИЯ.

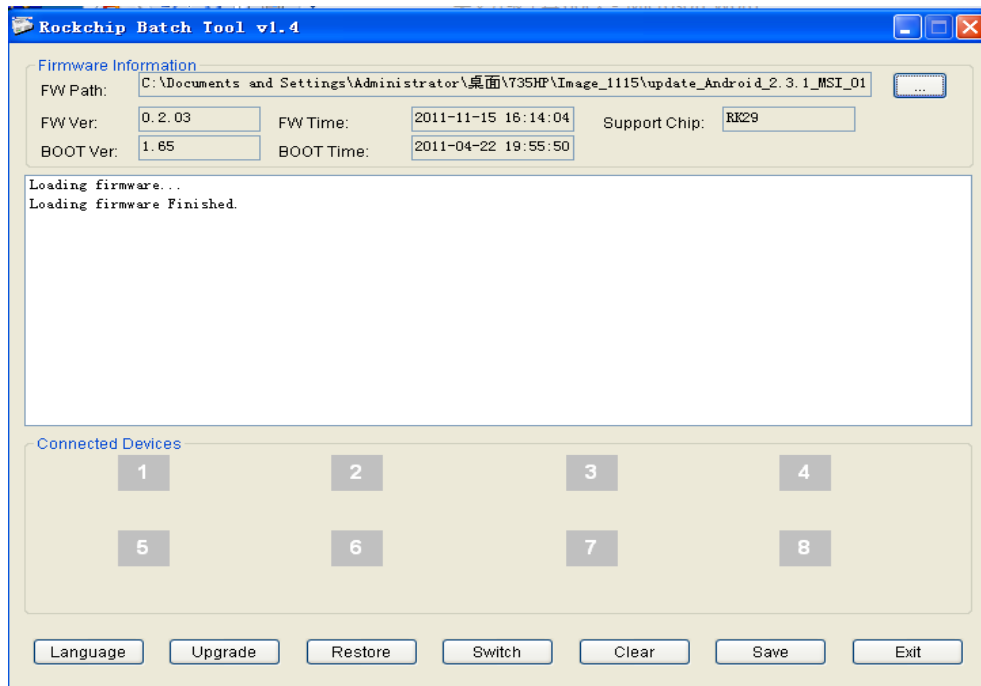
Программа-прошивальщик штатно работает только под Windows XP и Win 7 32 bit

Процесс перепрошивки

1. Запустите программу RKBatchTool.exe из папки Upgrade tooling.



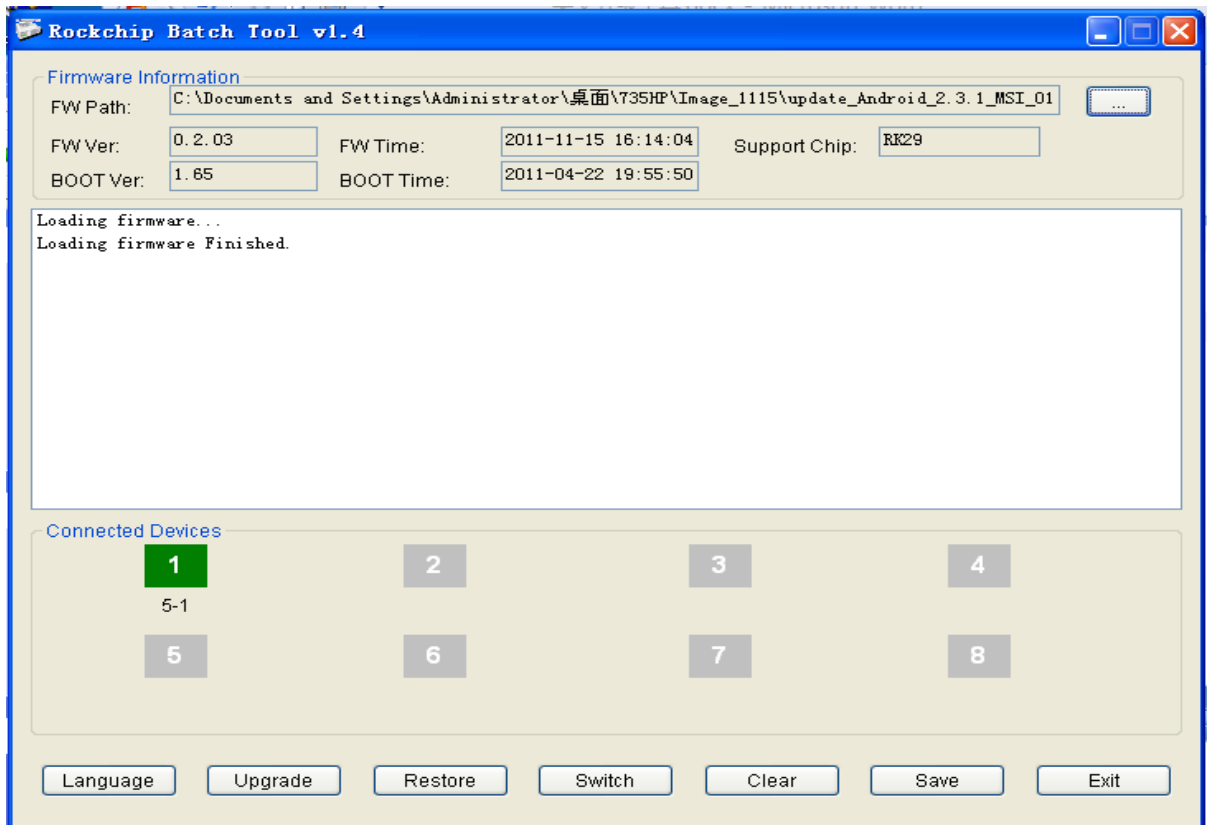
2. В поле FW Path пропишите путь к файлу прошивки (файл формата img).



3. ВЫКЛЮЧЕННЫЙ И ПОДКЛЮЧЕННЫЙ К ЗАРЯДНОМУ УСТРОЙСТВУ планшетный компьютер подключите к USB-порту компьютера, зажав кнопку «Громкость Плюс».

Если в блоке Connected Devices один из номеров, означающих номер USB-порта на компьютере, окрасится розовым цветом – нажмите кнопку SWITCH.

Система предложит выбрать драйвера – выбрать их можно в папке Driver. После установки драйверов одна из цифр, означающих номер USB-порта на компьютере, высветится зеленым цветом. Если после установки драйверов ничего не произойдет, переподключите устройство с зажатой клавишей «Громкость плюс».



4. Если всё сделано правильно – в разделе Connected Devices один из номеров высветится зеленым цветом. Нажмите UPGRADE для запуска прошивки. Подождите несколько минут до появления надписи UPGRADE DONE SUCESS. Теперь можно отключать устройство от компьютера и дождаться окончания установки прошивки в автономном режиме.

